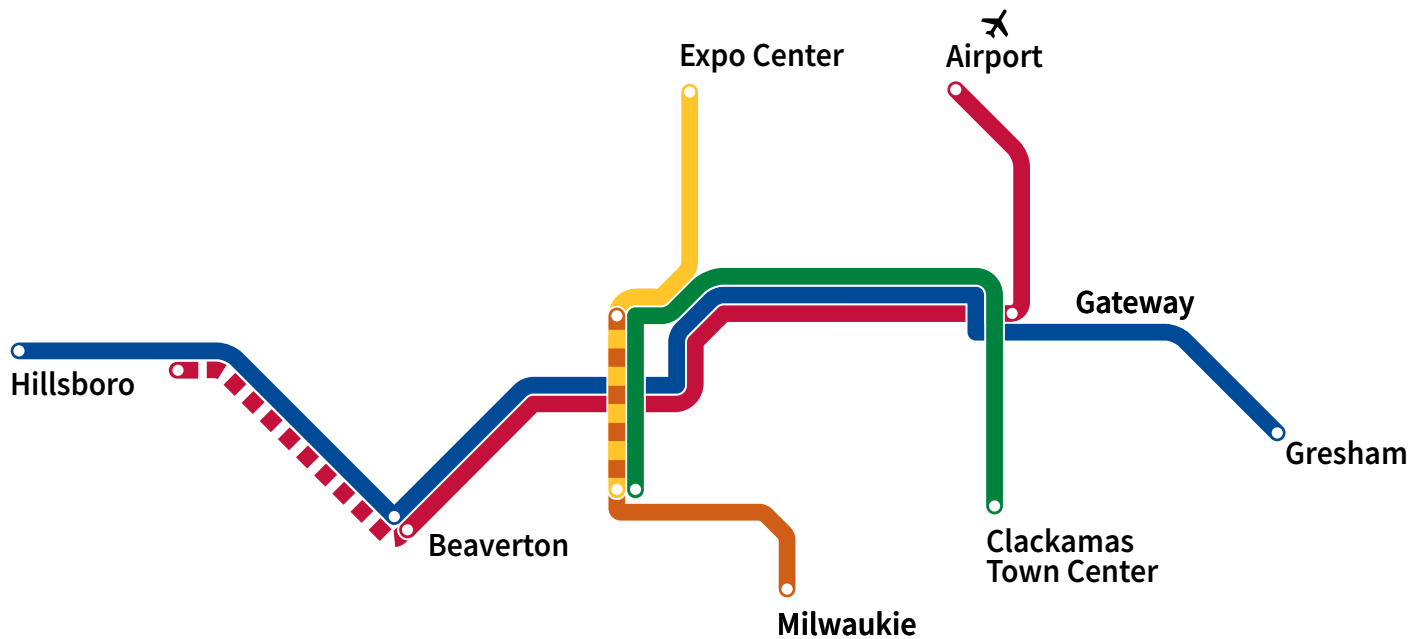


A BETTER RED



El proyecto "A Better Red" extiende la Línea Roja MAX hacia el oeste para dar servicio a 10 estaciones más y mejora la confiabilidad de los horarios en todo el sistema de MAX.



Más servicio

Extender la Línea Roja MAX hacia el oeste permite que más personas disfruten de un viaje directo al Aeropuerto Internacional de Portland y a otros destinos. La extensión mejora la frecuencia de MAX en 10 estaciones en Beaverton y Hillsboro:

- ▶ Beaverton Central
- ▶ Millikan Way
- ▶ Beaverton Creek
- ▶ Merlo/SW 158th
- ▶ Elmonica/SW 170th Ave
- ▶ Willow Creek/SW 185th TC
- ▶ Quatama
- ▶ Orenco
- ▶ Hawthorn Farm
- ▶ Fair Complex/Hillsboro Airport

Mejor confiabilidad

La Línea Roja MAX tiene dos secciones de vía única, cerca de Gateway y del Aeropuerto Internacional de Portland, donde los trenes que viajan en direcciones opuestas tienen que tomar turnos. Estos embotellamientos afectan la confiabilidad de los horarios para todo el sistema de MAX, el cual ha crecido significativamente desde la construcción de la Línea Roja. Agregar una segunda vía en estas secciones mejorará el servicio para todos los pasajeros.

Nuevas conexiones para peatones y personas que viajan en bicicleta

Cerca de las nuevas vías en Gateway y en el Aeropuerto Internacional de Portland, los nuevos caminos multiusos crearán más opciones para acceder al transporte público, viajar a pie, usar bicicletas, monopatines y otros dispositivos de movilidad, además de un mejor acceso a los servicios de emergencia.

Se construirán mejoras en tres áreas

En la estación de Fair Complex/Hillsboro Airport MAX,

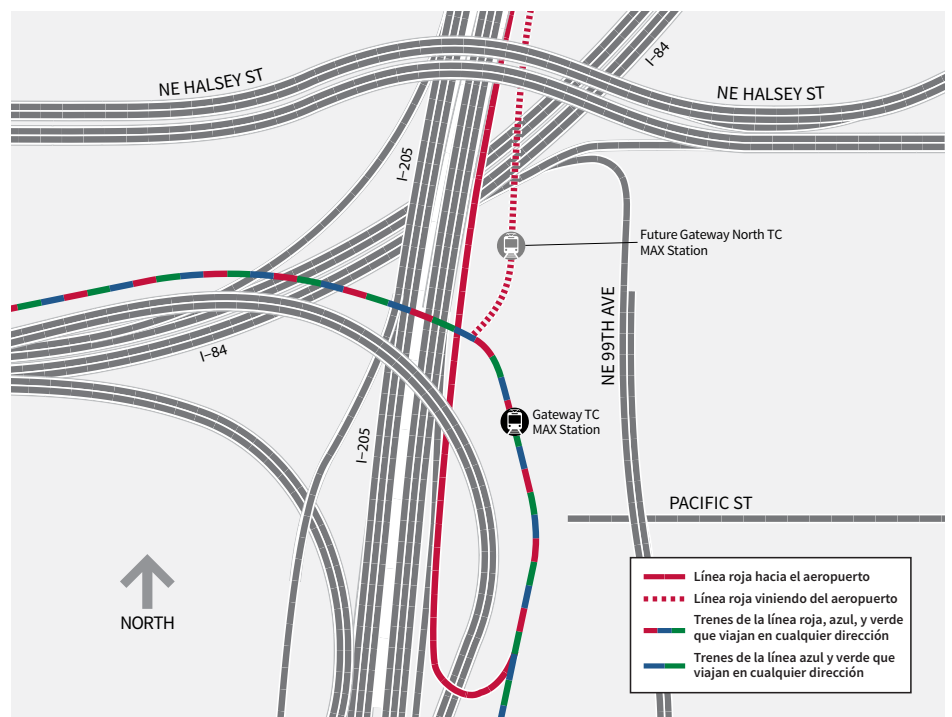
Los equipos de trabajo se ocuparán de las señalizaciones y de los carriles móviles en las vías existentes, y construirán un nuevo paso peatonal e instalaciones de descanso para los operadores de MAX.



La representación conceptual está sujeta a cambios

En Gateway/NE 99th Ave Transit Center

Se construirá una nueva plataforma de la estación de MAX a aproximadamente 500 pies al norte del centro de tránsito existente. Esta nueva plataforma atenderá a los trenes de la Línea Roja que provienen únicamente del Aeropuerto Internacional de Portland. El resto de los trenes seguirán sirviendo a las plataformas existentes.





La representación conceptual está sujeta a cambios

Se construirán dos puentes nuevos para incorporar la segunda vía:

- ▶ Abarcarán la vía existente de MAX y el camino multiusos de la carretera I-205 adyacente al Parque Gateway Green.
- ▶ Abarcando I-84 y las vías del ferrocarril Union Pacific

Un nuevo camino conectará la nueva plataforma con las plataformas y las paradas de autobús existentes, y se extenderá hacia el norte en el nuevo puente sobre I-84, hacia el Parque Gateway Green.

En el Aeropuerto Internacional de Portland

La segunda vía se construirá junto a la vía existente, además de un nuevo camino multiusos entre la estación de MAX y NE 82nd Way.



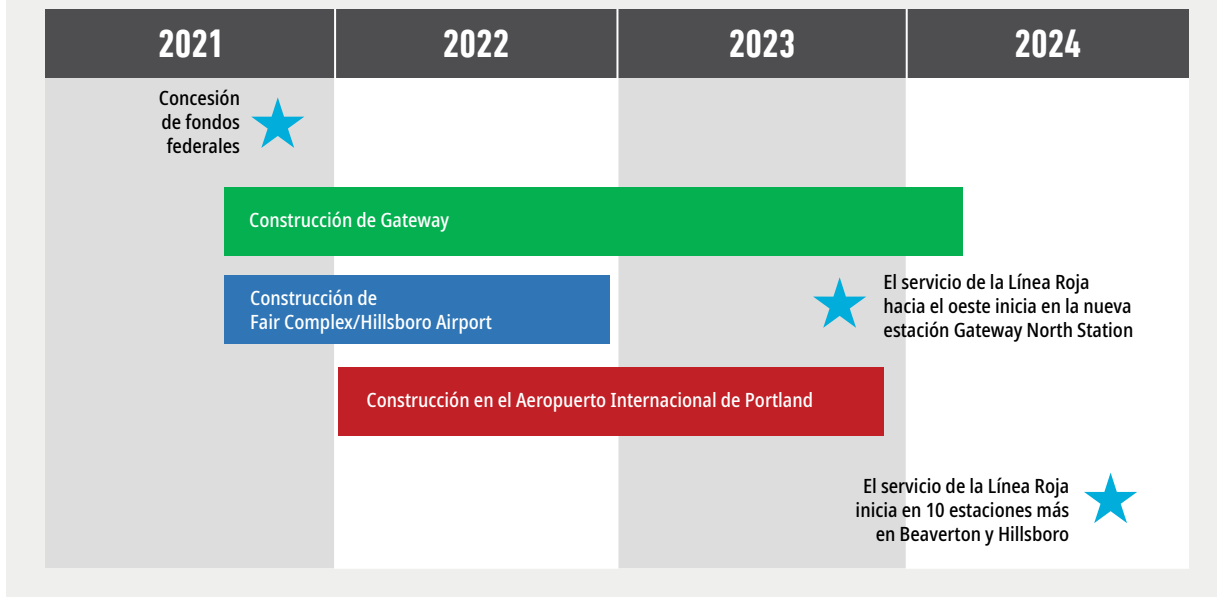
La representación conceptual está sujeta a cambios



La representación conceptual está sujeta a cambios

Calendario

CALENDARIO ESTIMADO DEL PROYECTO



Qué esperar durante la construcción

La información sobre la construcción se actualizará regularmente en trimet.org/betterred. Algunas de las cosas que puede esperar incluyen:

- ▶ Cierre de algunos lugares de estacionamiento del transporte público en Fair Complex/Hillsboro Airport Station y Gateway/NE 99th Ave Transit Center
- ▶ Interrupciones del servicio de MAX, con autobuses de enlace que conectarán las estaciones
- ▶ Varios cierres de carriles, incluyendo cierres de carriles durante la noche en I-84
- ▶ Cierres de I-84 los fines de semana
- ▶ Construcción en etapas en una pequeña parte del Parque Gateway Green
- ▶ Cierre a corto plazo del camino multiusos de la carretera I-205 junto al Parque Gateway Green
- ▶ Instalación de pilotes durante el día junto a I-84 en Gateway

- ▶ Construcción durante la noche y los fines de semana

Beneficios económicos

Además de extender el servicio de MAX y de mejorar la confiabilidad del sistema, se espera que el proyecto genere hasta 1,200 empleos para la región. Uno de los objetivos del proyecto es otorgar el 19 por ciento de la financiación del diseño y el 20 por ciento de la financiación de la construcción a Empresas en Desventaja (DBE, por sus siglas en inglés), para apoyar a las empresas propiedad de personas de color y de mujeres.

Obtenga más información en trimet.org/betterred/benefits

Contacto

¿Tiene preguntas sobre el proyecto "A Better Red"? Visite trimet.org/betterred para obtener más información. O llame al 503-962-2150. Envíenos un correo electrónico: betterred@trimet.org