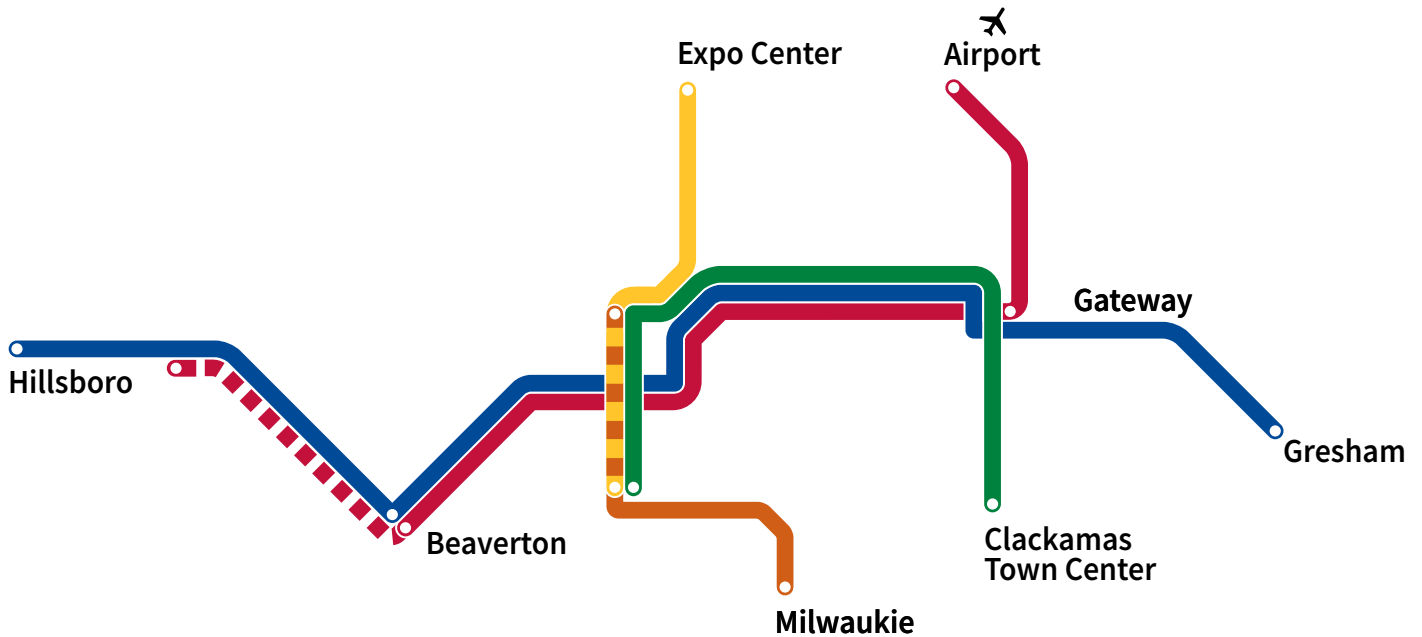


A BETTER RED

TRI MET

Dự án A Better Red (Cải thiện Tuyến MAX Màu Đỏ) sẽ mở rộng Tuyến MAX Màu Đỏ về phía tây để phục vụ thêm 10 trạm và nâng cao độ tin cậy về lịch trình hoạt động cho toàn bộ hệ thống MAX.



Bổ sung thêm việc phục vụ

Việc mở rộng tuyến MAX Red Line về phía tây sẽ cho phép nhiều hành khách tận hưởng chuyến đi đến thẳng Sân bay Quốc tế Portland và các điểm đến khác. Dự án mở rộng này cải thiện số lần dừng đón khách của xe điện MAX tại 10 trạm ở Beaverton và Hillsboro:

- ▶ Beaverton Central
- ▶ Millikan Way
- ▶ Beaverton Creek
- ▶ Merlo/SW 158th
- ▶ Elmonica/SW 170th Ave
- ▶ Willow Creek/SW 185th TC
- ▶ Quatama
- ▶ Orenco
- ▶ Hawthorn Farm
- ▶ Fair Complex/Hillsboro Airport

Cải thiện độ tin cậy

MAX Red Line có hai đoạn đường ray đơn gần Gateway và Sân bay Quốc tế Portland, nơi các tuyến tàu đi ngược chiều phải thay phiên nhau chờ đến lượt chạy. Các điểm tắc nghẽn này ảnh hưởng đến độ tin cậy của lịch trình hoạt động của toàn bộ hệ thống MAX vốn đã phát triển ở mức đáng kể kể từ khi có tuyến Red Line. Việc xây thêm một đường ray thứ hai ở các điểm tắc nghẽn này sẽ cải thiện việc phục vụ cho tất cả hành khách.

Các điểm kết nối mới dành cho người đi xe đạp và đi bộ

Các lối đi đa năng gần đường ray tại Gateway và Sân bay Quốc tế Portland sẽ mang lại nhiều lựa chọn hơn cho hành khách để tiếp cận các phương tiện giao thông công cộng, các không gian dành cho người đi bộ, xe đạp, xe gắn máy và các phương tiện di chuyển khác, đồng thời hành khách cũng có thể tiếp cận tốt hơn việc phục vụ lúc khẩn cấp.

Những cải tiến này sẽ được thực hiện tại 3 khu vực

Tại Trạm MAX ở Fair Complex/Hillsboro Airport

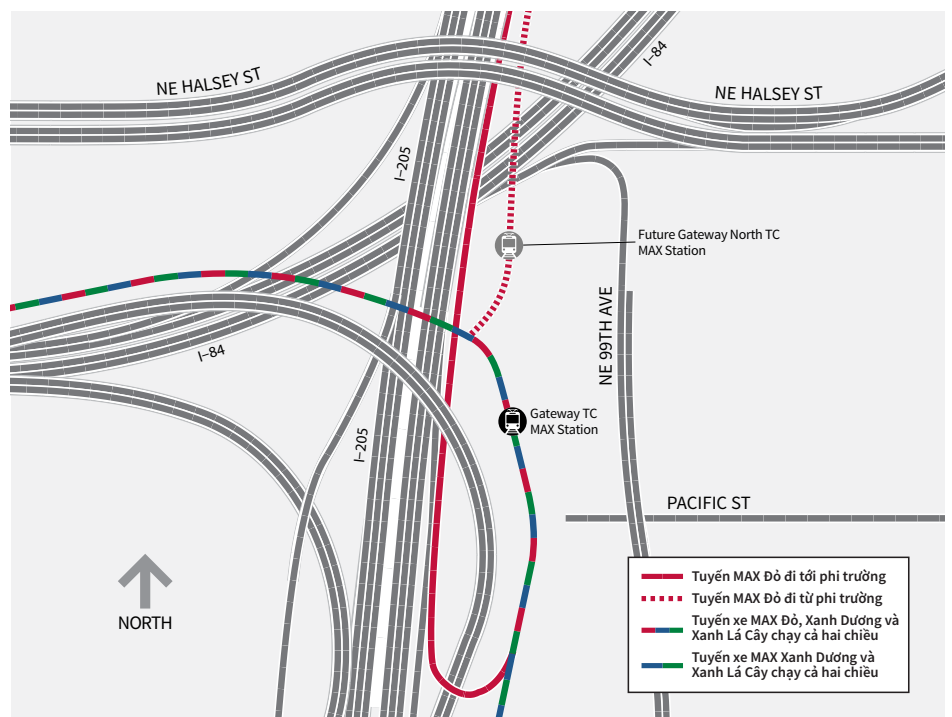
Các công nhân sẽ sửa lại các tín hiệu và công tắc trên đường ray hiện tại, đồng thời xây một lối đi và phòng nghỉ mới cho nhân viên điều hành xe điện MAX.



Bản vẽ cho thiết kế, có thể thay đổi

Tại trung tâm chuyển tiếp Gateway/NE 99th Ave

Xây một trạm xe MAX mới cách trung tâm trung chuyển tiếp hiện tại khoảng 500 feet về phía bắc. Trạm dừng mới này sẽ chỉ phục vụ các chuyến xe điện MAX Tuyến màu Đỏ đến từ Sân bay Quốc tế Portland. Tất cả các chuyến xe điện khác sẽ tiếp tục phục vụ các trạm dừng hiện tại.





Bản vẽ cho thiết kế, có thể thay đổi

Xây hai cây cầu mới để hỗ trợ đường ray thứ hai:

- ▶ Kéo dài đường ray MAX hiện tại và Lối đi Đa năng I-205 tiếp giáp với Công viên Gateway Green.
- ▶ Kéo dài các đường ray của Union Pacific và Xa Lộ 84.

Một lối đi mới sẽ kết nối trạm dừng mới với các trạm dừng và trạm xe buýt hiện tại, và kéo dài về phía bắc trên cây cầu mới bắc qua I-84 và đi vào Công viên Gateway Green.

Tại Phi trường Quốc Tế Portland

Đường ray thứ hai sẽ được xây dựng liền kề với đường ray hiện tại cùng với một lối đi đa năng mới giữa trạm MAX và NE 82nd Way.



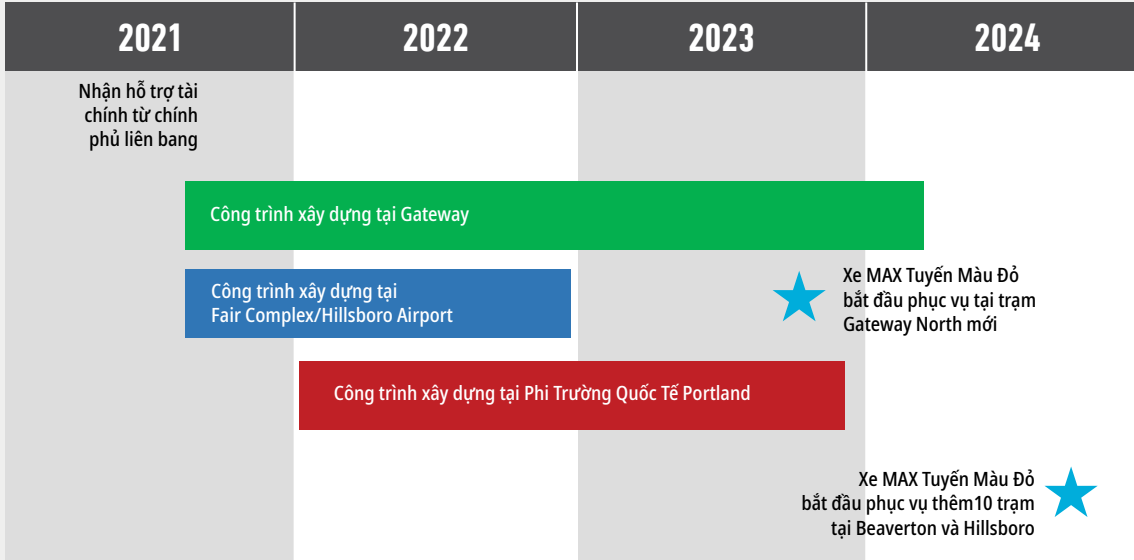
Bản vẽ cho thiết kế, có thể thay đổi



Bản vẽ cho thiết kế, có thể thay đổi

Thời Gian Biểu

THỜI GIAN BIỂU DỰ KIẾN



Những điều quý vị có thể gặp trong quá trình xây dựng

Thông tin về quá trình xây dựng sẽ được cập nhật thường xuyên tại trimet.org/betterred. Quý vị có thể gặp những điều sau:

- ▶ Đóng cửa một vài địa điểm đậu xe Park & Ride tại Trạm Fair Complex/ Hillsboro Airport và Trung tâm Chuyển tiếp Gateway/NE 99th Ave
- ▶ Việc phục vụ của xe MAX bị gián đoạn, các xe buýt đưa đón hành khách đến các trạm chuyển tiếp
- ▶ Đóng một số làn đường, bao gồm cả việc đóng làn đường vào ban đêm trên I 84
- ▶ Đóng đường cao tốc I-84 vào cuối tuần
- ▶ Sẽ tiến hành thi công tại một phần nhỏ của Công viên Gateway Green
- ▶ Đóng cửa ngắn hạn Lối đi Đa năng I-205 gần Công viên Gateway Green

- ▶ Đóng cọc làm nền vào ban ngày tại phần đường tiếp giáp với I-84 tại Gateway
- ▶ Công trình xây dựng diễn ra vào ban đêm và cuối tuần

Lợi ích về kinh tế

Ngoài việc mở rộng việc phục vụ của xe MAX và nâng cao độ tin cậy của hệ thống, dự án dự kiến sẽ tạo ra 1200 việc làm cho khu vực. Dự án có mục tiêu trao 19% kinh phí thiết kế và 20% kinh phí xây dựng cho các Doanh Nghiệp Kém Lợi Thế (Disadvantaged Business Enterprise, hoặc DBE), hỗ trợ các doanh nghiệp do người da màu và phụ nữ làm chủ.

Tìm hiểu thêm tại trimet.org/betterred/benefits

Liên lạc

Nếu có câu hỏi về Dự Án Better Red, xin tìm hiểu thêm tại trimet.org/betterred hoặc gọi 503-962-2150. Gửi email cho betterred@trimet.org.

Quý vị có thể xem tài liệu này ở các dạng khác